

# HS 40

# EMMA

## Diamant-Håndsav

Fuldkommen lukket skærm

Kapslet og vandkølet  
højfrekvensmotor

Stænktæt. Opfylder IP 55



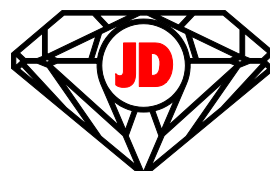
Frekvensomformer FU4



Enkel, stærk og praktisk håndsav til skæring af murværk og beton. 16,5 cm skæredybde. Vejer kun 8,5 kg. Leveres med frekvensomformer. Kan desuden monteres på praktisk føringsskinne på 2,18 meter (HS40402, medfølger ikke) for enklere håndtering. Den kapslede motor betyder meget begrænset vedligeholdelse sammenlignet med almindelige luftkølede save. Motoren indikerer service efter 300 timer.

Tekniske Data:	Type	HS 40
Mærkespænding	V	230
Nom. effekt	W	3700
Afledt effekt	W	2800
Skæredybde	mm	165
Klindediameter Ø	mm	400
Centerhul/boring	mm	15,85 (5/8")
Omdrejningstal	1/min	2600
Vægt	kg	8,5

Forhandler i Danmark:



[www.jd-diamant.dk](http://www.jd-diamant.dk)

# WEKA