

HS 40

EMMA

Diamant-Håndsav

Fuldkommen lukket skærm

Kapslet og vandkølet
højfrekvensmotor

Stænktæt. Opfylder IP 55



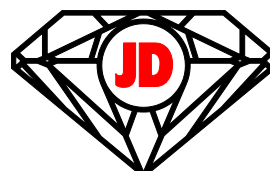
Frekvensomformer FU4



Enkel, stærk og praktisk håndsav til skæring af murværk og beton. 16,5 cm skæredybde. Vejer kun 8,5 kg. Leveres med frekvensomformer. Kan desuden monteres på praktisk føringsskinne på 2,18 meter (HS40402, medfølger ikke) for enklere håndtering. Den kapslede motor betyder meget begrænset vedligeholdelse sammenlignet med almindelige luftkølede save. Motoren indikerer service efter 300 timer.

| Tekniske Data: | Type | HS 40 |
|------------------|-------|--------------|
| Mærkespænding | V | 230 |
| Nom. effekt | W | 3700 |
| Afledt effekt | W | 2800 |
| Skæredybde | mm | 165 |
| Klindediameter Ø | mm | 400 |
| Centerhul/boring | mm | 15,85 (5/8") |
| Omdrejningstal | 1/min | 2600 |
| Vægt | kg | 8,5 |

Forhandler i Danmark:



www.jd-diamant.dk

WEKA